

Afbeelding 1



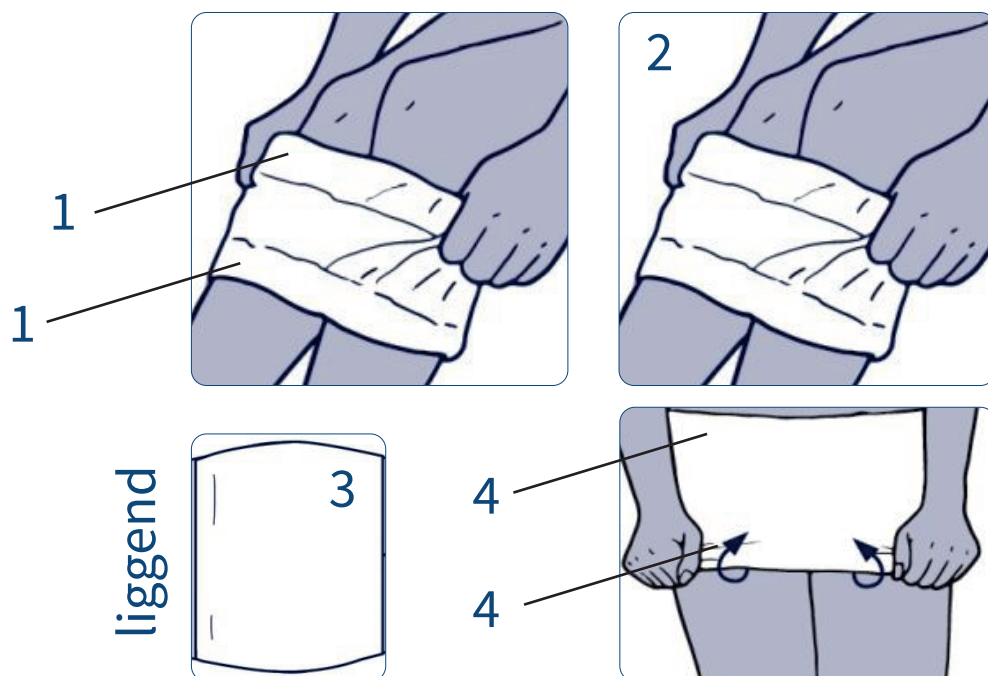
Afbeelding 2

Gebruiksaanwijzing

1. Breng de Corsinel stomagordel bij voorkeur liggend aan.
2. Sla de bandage om uw lichaam, hou de bandage met één hand op uw buik en steek uw andere hand in het 'zakje' aan het andere uiteinde van de bandage (zie afbeelding 1).
3. Breng de bandage om uw buik aan (zie afbeelding 2) en gebruik net zoveel kracht dat de bandage optimale steun geeft om uw middel en het toch comfortabel aanvoelt.
4. De zachte stof van de bandage moet ter hoogte van de stoma zitten. Zorg er dus voor dat het klittenband gedeelte niet over de stoma heenvalt. Dit kan eventueel de stoma output hinderen.
5. De bandage mag op het klittenband recht of iets schuin worden gedragen precies wat comfortabel aanvoelt.
6. Lees voor gebruik ook de meegleverde bijsluiter en het advies van uw zorgprofessional is altijd leidend.

Kijk voor meer informatie en het gehele assortiment op
www.corsinel.nl





Gebruiksaanwijzing

1. Sla de elastische banden aan bovenkant en onderkant om naar buiten.
2. Stap in de band, zittend of staand en haal deze op naar de buik.
3. Wanneer de band ter hoogte van de heupen is gaat u liggen en trekt u de band over de buik en zorgt dat die over de stoma/breuk heen zit.
4. Sla de elastische banden aan boven- en onderzijde terug.
5. Lees voor gebruik ook de meegeleverde bijsluiter en het advies van uw zorgprofessional is altijd leidend.

Kijk voor meer informatie en het gehele assortiment op
www.corsinel.nl

